



Especificaciones · Specifications · Spécifications · Spezifikationen ·

| | |
|--|---|
| Resistencia a la abrasión <i>Abrasion resistance</i> Résistance à l'abrasion <i>Abriebfestigkeit</i> | UNE EN ISO 12947 90.000 Ciclos <i>Cycles</i> <i>Cycles</i> <i>Zyklen</i> |
| Resistencia a la tracción <i>Flammability</i> Inflamabilidad <i>Entflammbarkeit</i> | ISO 13934-1 500N |
| Resistencia al pilling <i>Pilling resistance</i> Résistance au boulochage <i>Pillingbeständigkeit</i> | ISO DIS 12945-2 3-4 Normal <i>Good</i> <i>Bonne</i> <i>Gut</i> |
| Desplazamiento costura <i>Seam slippage</i> Glissement de couture <i>Nahtverschiebung</i> | EN ISO 13936 4 Excelente <i>Excellent</i> <i>Excellent</i> <i>Ausgezeichnet</i> |
| Inflamabilidad <i>Flammability</i> Inflamabilidad <i>Entflammbarkeit</i> | EN 1021-1 Aprobado <i>Approved</i> <i>Approuvé</i> <i>Genehmigt</i> |
| Solidez al frote <i>Rubbing fastness</i> Solidité au frottement <i>Reibechtheit</i> | ISO 105-X12 5-6 Muy Buena <i>Very good</i> <i>Très bonne</i> <i>Sehr gut</i> |
| Solidez a la luz <i>Light fastness</i> Solidité à la lumière <i>Lichtechtheit</i> | ISO 105-B02 5 Excelente <i>Excellent</i> <i>Excellent</i> <i>Ausgezeichnet</i> |
| Resistencia al rasgado <i>Tear resistance</i> Résistance à la déchirure <i>Reißfestigkeit</i> | ISO 13937-2 Urdimbre Warp Chaîne Einlaufen: 49N Trama Weft Trame Schuss: 95N |

Composición · Composition ·
Composition · Zusammensetzung

| | |
|--|-----------|
| Composición <i>Composition</i> Composition <i>Zusammensetzung</i> | PES 100% |
| Peso(gr/m2) <i>Weigh</i> Poids <i>Gewicht</i> | 420 gr/m2 |
| Ancho pieza <i>Piece width</i> Largeur de la pièce <i>Stückbreite</i> | 140 cm |

Otras especificaciones · Other
specifications · **Autres spécifications** ·
Weitere Spezifikationen ·

| | |
|---|-----------------------------------|
| Ignífugo <i>Flame-retardant</i> | Sí Yes <i>Oui</i> <i>Ja</i> |
| Ignífugo <i>Feuerfest</i> | |

| | |
|--|-----------------------------------|
| Fácil limpieza <i>Easy to clean</i> | Sí Yes <i>Oui</i> <i>Ja</i> |
| Facile à nettoyer <i>Leicht zureinigen</i> | |

EASYCLEANING

Limpieza · Cleaning · **Nettoyage** · *Reinigung* ·

Lavar a 30 °C o menos
Washing at or below 30 °C
Lavage à 30 °C ou moins
Waschen bei 30 °C oder darunter



No usar lejía
Do not bleach
Ne pas blanchir
Nicht bleichen



No usar secadora
Do not tumble dry
Ne pas sécher en tambour
Nicht im Trockner trocknen



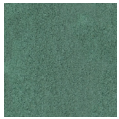
Planchar
Iron
Repasser
Bügeln



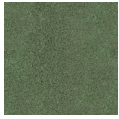
Limpieza en seco con PCE
Dry clean with PCE
Nettoyage à sec avec PCE
Chemische Reinigung mit PCE

Colores · Colors · **Couleurs** · *Farben*.Nassau
01Nassau
03Nassau
05Nassau
14Nassau
16Nassau
18

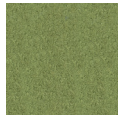
fama



Nassau
34



Nassau
37



Nassau
38



Nassau
54



Nassau
56



Nassau
60



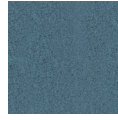
Nassau
61



Nassau
64



Nassau
73



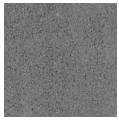
Nassau
77



Nassau
79



Nassau
38



Nassau
92



Nassau
100